

Bavaria
Town 

Table Of Contents

INTRODUCTION

CEO's Message	5
The Developer	6
Project overview	8

LOCATION

Map	10
Master Plan	11

SERVICES & AMENITIES

12

EXISTING PROJECTS

16

CONTACT US

18

الفهرس

المقدمة

كلمة الرئيس التنفيذي	٥
المطور	٦
نبذة عن المشروع	٨

الموقع

الخريطة	١٠
المخطط العام	١١

الخدمات والمرافق

١٢

المشروعات القائمة

١٦

للتواصل معنا

١٨



CEO's Message

On behalf of Memaar Al Morshedy, I would like to welcome you to Bavaria Town, where innovative architecture speaks for itself.

Situated directly on the Maadi Ring Road, the compound offers proximate access to neighboring major sporting clubs. Our commercial area is proudly owned by Bavarian Auto Headquarters, located directly on the road. The accessibility of the town to the major road allows the consumers to be minutes away from major areas in Cairo.

At Memaar Al Morshedy, we create communities that exceed the defined perspective of aspired mixed-used compounds, while providing owners with astounding residential apartments at a suitable value.

"We are passionate about design, we are committed to quality and we are confident in our future."

Ramy Morshedy

كلمة الرئيس التنفيذي

بالنيابة عن معمار المرشدى، نرحب بكم فى بافاريا تاون، حيث يتحدث المعمار المُبتكّر عن نفسه . نظراً لموقع المشروع المطل مباشرة على الطريق الدائرى بالمعادى فى موقع متميز من النوادى الرياضية الرئيسية. مما يتيح لعملائنا أن يكونوا على بُعد دقائق من المناطق الرئيسية بالقاهرة. كما أن منطقتنا التجارية ملك لكيان عظيم وهو "المجموعة الباقارية للسيارات". نحن فى "معمار المرشدى" نشيد مجتمعات تتجاوز الواقع لتقفز الى المستقبل و نمنح عملائنا وحدات سكنية رائعة بأسعار مناسبة.

لدينا شغف بالتصميم والتزام بالجودة وثقة فى المستقبل

رامى مرشدى

The Developer

Memaar Al Morshedy, is one of Egypt's leading privately owned real estate developers. We aim to deliver unique real estate developments that cater to individual homeowners and businesses alike. Our main goal is to deliver real-estate solutions that provide convenience and luxury to our clients.

We have twelve projects in prime locations across the city. Each of these signature mixed-use developments has its personal unique style and design. We continually strive to re-envision Cairo's streetscape and revitalize its urban neighborhoods and constantly set new benchmarks by raising the standards of quality, design and convenience.

المُطوّر

إن معمار المرشدي، هي إحدى شركات القطاع الخاص الرائدة والمميزة في مجال التنمية العقارية في مصر، هدفها الرئيسي هو تقديم تنمية عقارية مميزة تخدم مالكي الوحدات السكنية من الأفراد وأصحاب الأعمال والمؤسسات على حد سواء.

تؤكد ثقافتنا المتطورة للعقار بتقديمنا الحلول العقارية التي تمنح مزيداً من الراحة و الرفاهية لعملائنا. لدينا اثنا عشر مشروعاً بمناطق مميزة عبر المدينة يتسم كل منها بتصميمه واسلوبه ورؤيته مما يجعلنا نسعى دائماً لإعادة تطوير شوارع القاهرة وتنشيط الأحياء الحضارية بما يتناسب مع أهميتها وعبقها التاريخي المعماري بمعايير جودة عالمية وتصميمات معمارية مناسبة.



Project Overview

Bavaria Town offers a contemporary design flair and a memorable visual impression. Comprised of 37 towers, each topped with its own swimming pool and open-air barbecue area, the owners can enjoy a tranquil day with the family.

With over 1,710 residential units available, ranging in size from 102 and up to 230 square meters, Bavaria Town has been designed to ensure comfort and easy living for its residents. Enriched with beautifully landscaped parks surrounding the towers, the complex also embraces 1,700 square meters of services, consisting of a medical center, 24-hour security, kindergarten as well as 20,000 square meters of retail space. The compound is spread over a land area of 64,295 square meters with greenery engulfing the complex.

نبذة عن المشروع

يتسم مشروع بقاريا تاون بتصميما ذو رؤية عصرية ومنتعة بصرية، فالمشروع مكون من ٣٧ برجاً فى قمة كل برج منهم حمام سباحة فيه من الخصوصية ما يجعل البرج كيان قائم بذاته. اضافة الى تراس مفتوح لحفلات الشواء حيث يمكن للملاك الإستمتاع بيوم هادئ و مختلف مع الأسرة. يحيط بهذه الأبراج مناظر طبيعية من الخضرة و المتنزهات يستمتع برؤيتها كل مالكى الوحدات التى تتراوح مساحتها بين ١.٢ الى ٢٣.٠ متر مربع مما يعطى سهولة فى اختيار المساحة المناسبة لعملائنا. و يوجد بالمجمع منطقة خدمات على مساحة ١,٧٠٠ متر مربع وبها مركز طبى و حضانة أطفال و مساحة ٢٠,٠٠٠ متر مربع تم تخصيصها للمحلات التجارية.

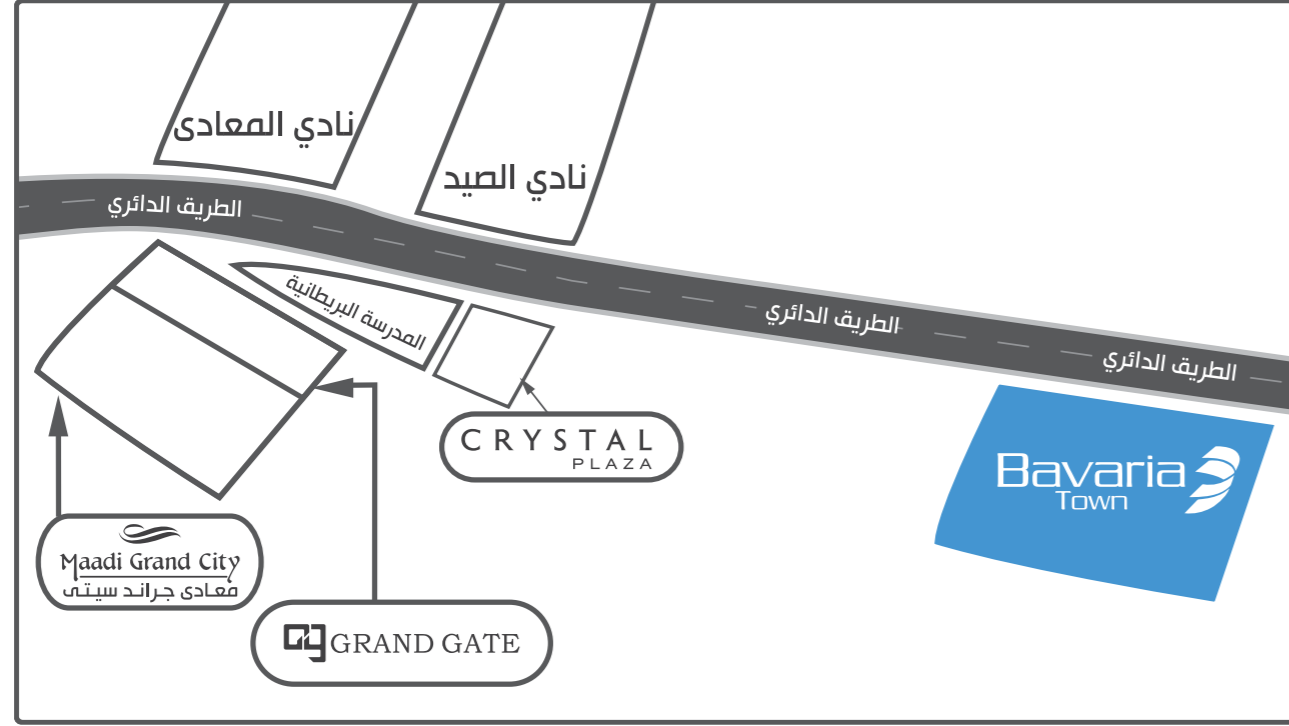
يقوم المشروع على مساحة ٦٤,٢٩٥ متر مربع و زُوِعِي فيها كل معطيات الجمال و الراحة و الرفاهية لتصبح "بقاريا تاون" المكان الأمثل للحياة.



Location

Map

Bavaria Town is located directly on Maadi Ring Road, being in close proximity to Carrefour City Center, the British School and the American University in Cairo. It is also located opposite to Kattameya Shooting Club as well as New Maadi Club. Bavaria Town residents will enjoy the accessibility to all the main roads of Cairo.



الموقع

الخريطة

تقع بافاريا تاون مباشرة على طريق المعادي الدائري، وتقع على مقربة من كارفور سيتي سنتر، والمدرسة البريطانية والجامعة الأمريكية بالقاهرة، كما تقع أيضاً في الجهة المقابلة لنادي الصيد بالقطامية ونادي المعادي الجديد. فيستمتع سكان بافاريا تاون بسهولة الوصول إلى كافة طرق القاهرة الرئيسية.

Master Plan



المخطط العام

Services & Amenities

Bavaria Town has launched its final phase of the compound. Extravagance collaborates with comfort in the astounding designs of the towers, each serviced by its own security and amenities.

The compound offers luxurious designs amalgamated with the contentment of feeling at home at all times. By offering lavishing apartments, Bavaria Town is its own city, bounded by large green areas; playground spaces as well as the essential services that are needed daily.

With swimming pools and BBQ open areas available on the top of each tower, the town intake the community lifestyle by providing a kindergarten, medical center, as well as retail spaces for shops, all at a proximate walking area for its residents.

الخدمات والمرافق

أطلقت باقاريا تاون المرحلة النهائية من مجمعها السكنى، فى قالب من الترف والراحة التى تمنحها التصميمات الرائعة للأبراج، فإن كل برج منها تتم خدمته بواسطة أمن ومرافق مستقلة خاصة به.

باقاريا تاون، ورفاهية وحداتها وتصميماتها الفاخرة تدفعك للشعور بالإطمئنان الدائم فهى مدينة قائمة بذاتها، تحيطها المساحات الخضراء الشاسعة، والملاعب، فضلاً عن الخدمات الأساسية المطلوبة يومياً.

بالإضافة إلى حمامات السباحة و مناطق حفلات الشواء الواقعة أعلى كل برج من الأبراج، فإن المدينة تأخذ على عاتقها أيضاً نمط الحياة المجتمعية من خلال حضانة الأطفال، والمركز الطبى إلى جانب المساحات المخصصة للمحلات التجارية، وكل ذلك فى نطاق قريب للغاية من السكان.



Security

With comfort of living being our core focus, 24-hour security is provided on the gates of Bavaria Town, as well as the available doormen securing each tower.

الأمن

تمتع برفاهية العيش لأنك محور تركيزنا الأساسي حيث نوفر لك الأمن على مدار ٢٤ ساعة على بوابات بافاريا تاون بالإضافة إلى وجود أمن لكل برج سكني.



Kindergarten

Incorporate yourself in your children's life and watch them develop and learn by using the Kindergarten located inside Bavaria Town, which provides only the best standard of services.

حضانة الأطفال

اندمج في حياة أطفالك وراقب نموهم وتعلّمهم في حضانة الأطفال الموجودة داخل بافاريا تاون والتي تقدم لك أفضل مستوى من الخدمات.



Medical Center

Feel safe with the availability of a fully supplied and equipped medical center, that shall service the health needs of the residents 24-hours a day.

المركز الطبي

سوف تشعر بالأمان بوجود المركز الطبي المزود والمجهز على الوجه الأكمل ، والذي سيقدم جميع الخدمات الصحية للسكان على مدار ٢٤ ساعة يومياً.



Administrative Units

With an impressive location, Bavaria Town provides administrative units, that create a perfect environment for working and living with all amenities and facilities in the same place.

وحدات إدارية

يوفر مشروع بافاريا تاون وحدات إدارية ذات بيئة عمل مثالية كما يتميز بموقع فريد يجمع كل احتياجاتك من مرافق وخدمات في مكان واحد.

Swimming Pool & Open BBQ Areas

With absolute privacy within your tower, take advantage of the swimming pool and BBQ area located on the rooftop of each building. Enjoy a day with the family or invite your friends over for a day full of entertainment.

حمامات سباحة ومناطق حفلات الشواء المفتوحة

تمتع بالخصوصية المطلقة داخل برجك السكني حيث يمكنك الاستمتاع بحمام السباحة ومنطقة حفلات الشواء الموجودة على سطح كل مبنى. استمتع بيوم مع أسرته أو قم بدعوة أصدقائك لقضاء يوم رائع مليئ بالمتعة والترفيه.



Retail Spaces

Enjoy the nearby retail spaces all on the gates of the compound, offering luxurious shops, cafes and state of the art restaurants. Combined with consolation, residents will be minutes away from all their needed facilities.

الأسواق التجارية

استمتع بالأسواق التجارية المجاورة والتي تقع جميعها عند منطقة بوابات المجمع السكني حيث تجد فيها المحال التجارية الفاخرة، والمقاهي والمطاعم المبنية على طراز فني ساحر. وحرصاً منا على رضا السكان فقد جعلنا كل المرافق اللازمة على بعد دقائق من أماكنهم السكنية.



Existing Projects

The accomplished vision in One Kattameya, Crystal Plaza, Degla View, Rayhanah Plaza, Bavaria Town, Grand Gate, Grand City, Rayhanah Residence, Degla Palms, Degla Gardens, Degla Towers, Rayhanah Avenue and Degla Landmark is only the beginning.

Degla View

Grand City

Grand Gate

Degla Palms

Crystal Plaza

Bavaria Town

Degla Towers

Degla Gardens

One Kattameya

Rayhanah Plaza

Degla Landmark

Rayhanah Avenue

Rayhanah Residence

المشروعات القائمة

إن الرؤية المكتملة فى كل من "وان قطامية" و "كريستال پلازا" و "دجلة فيو" و "ريحانه پلازا" و "بقاريا تاون" و "جراند جيت" و "جراند سيتى" و "ريحانه ريزيدنس" و "دجلة بالمز" و "دجلة جاردنز" و "دجلة تاورز" و "ريحانه أثينيو" و "دجلة لاندمارك" ما هى إلا البداية.

دجلة تاورز

دجلة جاردنز

وان قطامية

ريحانه پلازا

دجلة لاندمارك

ريحانه أثينيو

ريحانه ريزيدنس

دجلة فيو

جراند سيتى

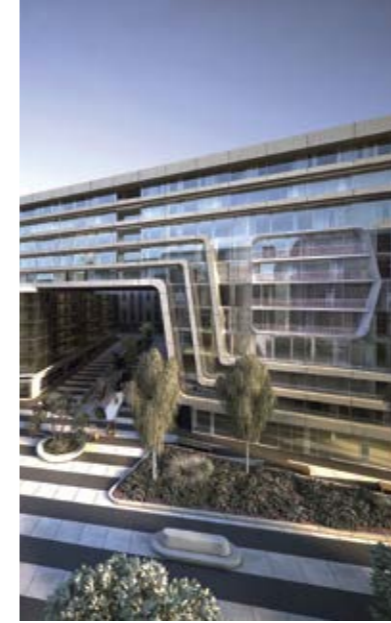
جراند جيت

دجلة بالمز

كريستال پلازا

بقاريا تاون

C R Y S T A L
P L A Z A



O N E
K A T T A M E Y A



R A Y H A N A H
P L A Z A



D E G L A
V I E W





MEMAAR
ALMORSHEDY



Bavaria
Town 